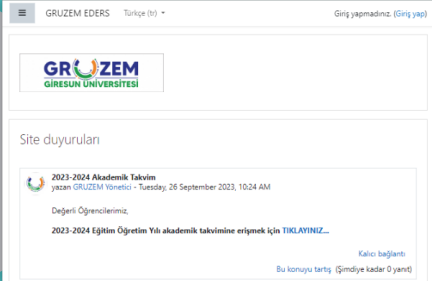


Enstitüler için çevrimiçi tez savunma süreçleri

Çevrimiçi tez savunmasına katılacak **akademisyenlerin** aşağıdaki adımları takip etmesi gerekmektedir. Tüm soru ve görüşlerinizi **uzem@giresun.edu.tr** adresinden bizlere iletebilirsiniz.

1



"eders.giresun.edu.tr" adresine giderek giriş yapınız. Bunun için sağ üst kısımda bulunan **"Giriş yap"** sekmesine tıklayınız.

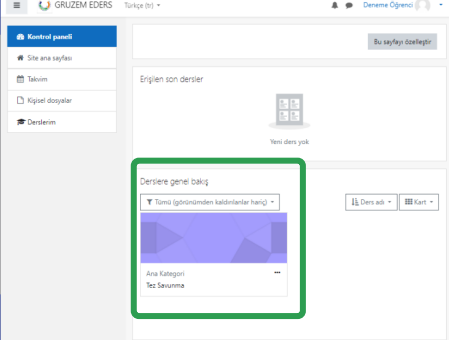
Kullanıcı adı ve şifre bilgilerinizi giriniz. İlk kez giriş yapanlar için giriş bilgileri aşağıdaki gibidir.

Kullanıcı adı: h + T.C. kimlik no (örnek: h12345678910)
Şifre: Akademik. + T.C. son dört hanesi (örnek: Akademik.5678)

2



3

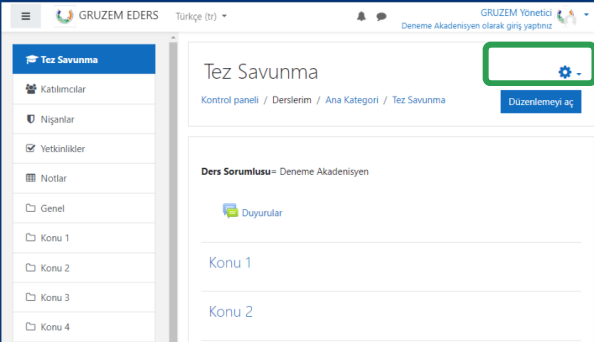


Sisteme giriş yaptıktan sonra görebileceğiniz üzere ilgili **"Tez Savunması"** dersine tıklayınız.

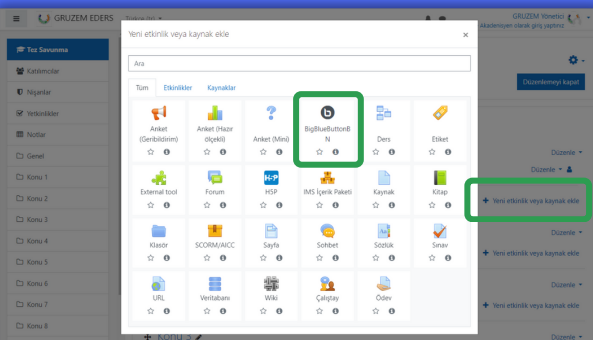
4-5-6 numaralı adımlar yalnızca danışman akademisyen içindir. Misafir akademisyenlerimiz 7 numaralı adıma atlayabilirler.

Ders sayfasına giriş yapıldığında ilgili çevrimiçi dersi oluşturmak için öncelikle sağ üst kısımda yer alan **"Düzenlemeyi aç"** seçeneğine tıklayınız

4



5



"Düzenlemeyi aç" sekmesini kullandığınızda sayfada **"Yeni etkinlik veya kaynak ekle"** seçeneğinin belirdiğini göreceksiniz. Bu alana tıkladığınızda açılan ekrandan **"BigBlueButtonBN"** seçeneğini tıklayarak dersi oluşturma sayfasına geçiş yapabilirsiniz.

Çevrimiçi ders oluşturma sayfasında ilk yapmanız gereken **"Genel ayarlar"** sekmesinden derse bir isim vermek olacaktır.

Sonrasında ise alt kısımda yer alan **"Etkinlik Takvimi"** sekmesinden dersin başlangıç tarihi ve saatini belirlemeniz gerekmektedir. **"Kaydet ve derse dön"** seçeneği ile işlemi tamamlayabilirsiniz.

6



Not: Ders başlangıç saatini başlama saatinden en az 15 dakika önce belirleyiniz.

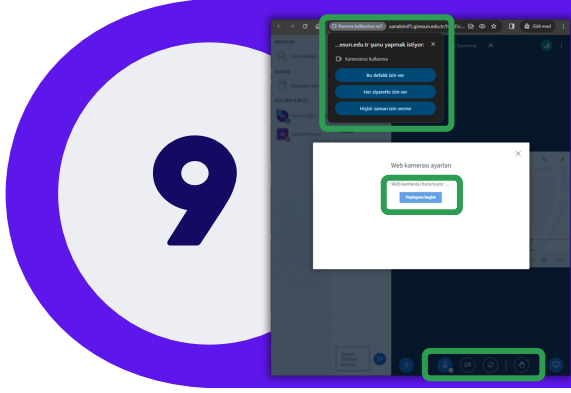
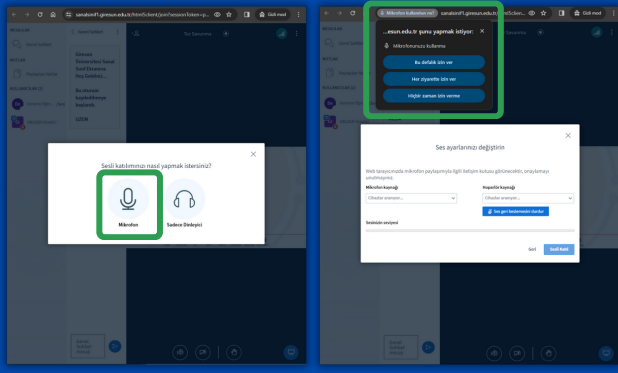
7



Ders sayfasına girildiğinde alt kısımda görüleceği üzere **"Tez Savunması"** isimli çevrimiçi ders ile karşılaşılacaktır.

İlgili çevrimiçi ders sayfasına ulaşmak için önce ders üzerine, hemen sonraki sayfada ise **"Sanal Derse Giriş"** seçeneğine tıklayınız.

Açılan çevrimiçi ders sayfasında öncelikle **"Mikrofon"** sekmesine tıklamanız gerekmektedir. Hemen ardından açılan sekmede öncelikle **sol üst kısımda yer alan izinleri onaylamanız** ve **"Sesli Katıl"** butonuna tıklamanız gerekmektedir.



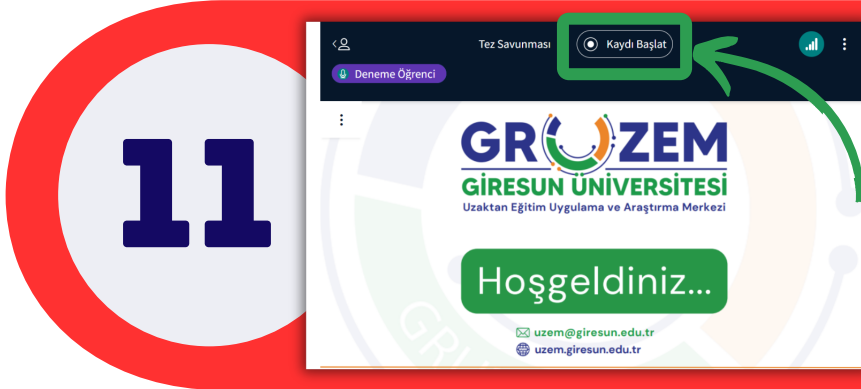
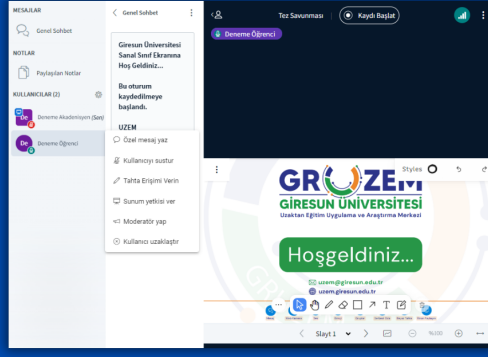
Kameranızı açmak için alt orta kısımda yer alan **"Kamera"** işaretine tıklayınız.

Bu işlemi gerçekleştirdiğinizde ses ayarlarında olduğu gibi sol üst kısımda yer alan izinleri onaylamanız ve **"Paylaşımı başlat"** butonuna tıklamanız gerekmektedir.

**Derse ses ve görüntünüz ile katılabilmek için en önemli kısım bilgisayarınız çalışır halde bir mikrofon ve kamera olmasıdır. Bu aygıtlarda yaşanan bir aksaklık durumunda derse katılabilmeyiz mümkün olmayacaktır. Lütfen bilgisayarınızın kamera ve mikrofonunun çalışır halde olduğundan emin olunuz.*

Öğrencinin sunumlarını yükleyebilmesi ve yönetebilmesi için danışman tarafından yetki verilmesi gerekmektedir..

Bunun sol kısımda katılımcılar sekmesinden öğrenci üzerine tıklayarak "Sunum yetkisi ver" seçeneğinin kullanılması gerekmektedir.



Gerçekleştirilen dersin kayıt altına alınabilmesi için üst kısımda yer alan **"KAYDI BAŞLAT"** seçeneğinin kullanılması zorunludur. Aksi halde derse dair bir kayıt oluşturulması mümkün olmayacaktır.